

9.1



**NEUMÁTICA**

**Neumático:**  
Cubierta/Cámara

**Núcleo:**  
Termoplástico

**Rodamiento:**  
Eje/Buje Liso  
Cojinete a Rodillos



# 316

Serie Hispa-Jet  
de 60 a 150 Kgs.



				Lonas/Perfil/Dim.					 KG
200	50	58	20	4PR	V25	---	35991	316/200 TACOS CR	60
260	85	75	20	4PR	V76	3.00-4	35984	316/260 LLANTA ROJA	100
							35985	316/260 CR LLANTA R	100
370	80	75	20	2PR	V25	3.50-8	36001	316/370 CR	120
400	100	75	20	2PR	V20	4.00-8	36002	316/400 CR	150

**Presión Adecuada a 2 Kg./cm<sup>2</sup>**  
**Velocidad Máxima admisible 10 Km/h**

**ACCESORIOS**

60064	316/260 CUBIERTA
60089	316/260 CAMARA



35991

36001

36002



PERFIL V-20

PERFIL V-25

PERFIL V-76

9.2



**NEUMÁTICA**

**Neumático:**  
Cubierta/Cámara

**Núcleo:**  
Acero Estampado

**Rodamiento:**  
Cojinete a Rodillos  
Cojinetes a Bolas



# 312/314

Serie Hispa-Jet  
120 Kgs.



				Lonas/Perfil/Dim.					
260	85	75	20	4PR	V76	3.00-4	35927 312/260 CR	120	
							35937 314/260 CB	120	

**Presión Adecuada a 2 Kg./cm<sup>2</sup>**  
**Velocidad Máxima admisible 10 Km/h**

**ACCESORIOS**

60064	316/260 CUBIERTA
60089	316/260 CAMARA



PERFIL V-76

9.3



**FOAM BLUE**

**Bandaje:**  
PU Foam Inyectado

**Núcleo:**  
Termoplástico/Metálico

**Rodamiento:**  
Eje/Buje Liso  
Cojinete a Rodillos  
Cojinetes a Bolas

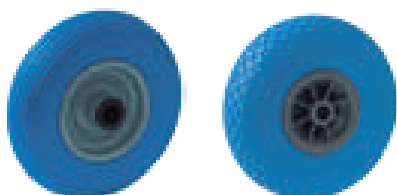


**317**  
Serie PU  
de 60 a 90 Kgs.



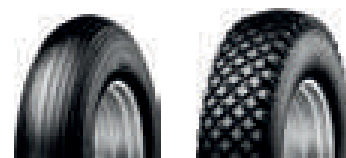
				Lonas/Perfil/Dim.				
200	50	58	20	V20	200X50	35990	317/200 CR PU FOAM	60
260	85	75	20	V76	3.00-4	36008	317/260 PU FOAM	80
						36009	317/260 CR PU FOAM	80
						36010	317/260 CB PU FOAM	90

**NO Tracción mecánica / solo Manual**



35990

36008



PERFIL V-20

PERFIL V-76

9.4



**Goma Espuma**

**Bandaje:**  
Goma Espuma Inyectado

**Núcleo:**  
Termoplástico/Metálico

**Rodamiento:**  
Eje/Buje Liso  
Cojinete a Rodillos  
Cojinetes a Bolas



# 317

Serie Impinchable  
de 90 a 100 Kgs.



09 Puedas Neumáticas e Impinchables

				Perfil/Dim.				 KG
260	85	75	20	V76	3.00-4	36005	317/260 IMPINCHABLE	90
						36006	317/260 CR IMPINCHABLE	90
						36000	317/260 CB IMPINCHABLE	100

**NO Tracción mecánica / solo Manual**



36006



PERFIL V-76

9.6



**NEUMÁTICA**

**Neumático:**  
Cubierta/Cámara

**Llantas:**  
Acero Estampado

**Acabado:**  
Desmontables  
Tubo Interior

**Rodamiento:**  
Cojinetes a Bolas



**313**

Serie Hispa-Jet  
de 250 a 300 Kgs.



				Lonas/Perfil/Dim.					 KG
260	85	72	20	6PR	V76	3.00-4	35947	313/260 CB AXB 72	250
		90					35930	313/260 CB AXB 90	
		72	25				35948	313/260 CB AXB 72	
		90					35929	313/260 CB AXB 90	
400	100	107	20	4PR	V20	4.00-8	18630	313/400 CB Ø20	300
			25				18650	313/400 CB Ø25	

**Presión Adecuada a 2,5 a 3 Kg./cm<sup>2</sup>**  
**Velocidad Máxima admisible 10 Km/h**

**ACCESORIOS**

35928	313/260 CUBIERTA
60063	313/260 CAMARA
60007	313/400 CUBIERTA
60006	313/400 CAMARA



PERFIL V-20



PERFIL V-76

9.8



**Neumatica/Impinchable**

**Bandaje:**

- 107 - Cubierta/Cámara
- 108 - PU Foam Inyectado
- 108 - Goma Espuma

**Llantas:**

Acero Estampado

**Rodamiento:**

Eje Macizo Soldado

# 107/108 EJE

Serie Carretillo  
de 120 a 130 Kgs.



107



108

				Perfil/Dim.				 KG
360	80	20	225	V20	3.50-8	18585	107/360 EJE 20X225	125
			235			39005	108/360 PU EJE 20X235	120
			235			39000	108/360 EJE 20X235	130

**NO Tracción mecánica / solo Manual**

**ACCESORIOS**

60088	107/360 CUBIERTA
60087	107/360 CAMARA



PERFIL V-20